

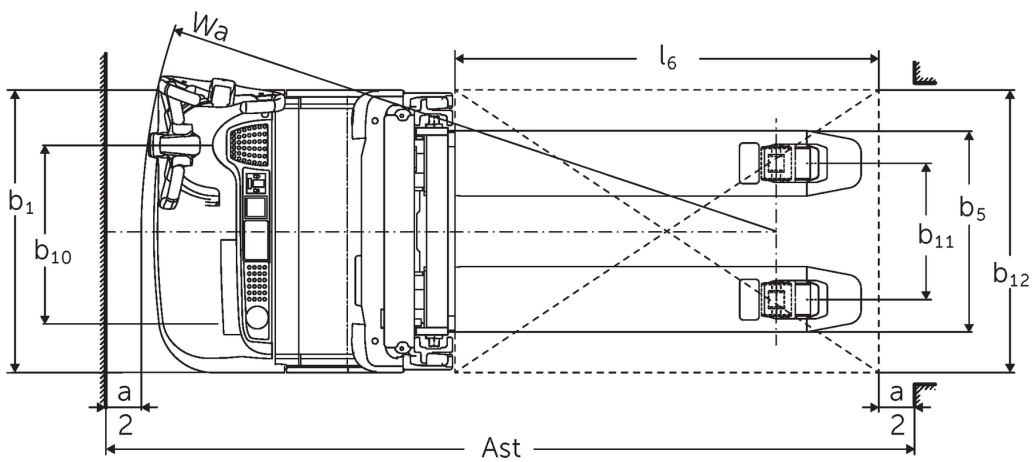
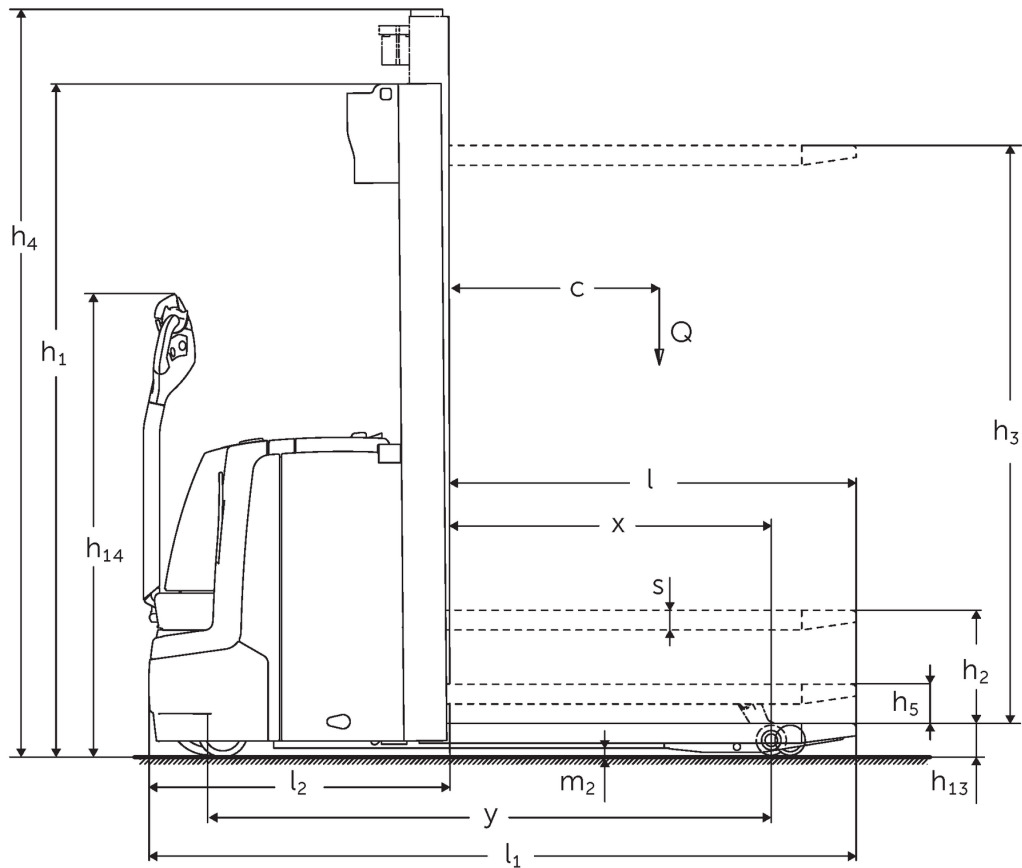


Destek ayaklı akülü istif makinesi **EJC 112z**

Kaldırma yüksekliği: 2500-4700 mm / Yük kapasitesi: 1200 kg

JUNGHEINRICH

EJC 112z



EJC 112z

EJC 112z	Kaldırma yüksekliği (h3)	Asansörün kapalı yüksekliği (h1)	Serbest kaldırma (h2)	Asansörün açık yüksekliği (h4)
Tek kademeli asansör ZT	2500 mm	1750 mm	100 mm	2975 mm
	2700 mm	1850 mm	100 mm	3175 mm
	2900 mm	1950 mm	100 mm	3375 mm
	3200 mm	2100 mm	100 mm	3675 mm
	3600 mm	2300 mm	100 mm	4075 mm
	4100 mm	2550 mm	100 mm	4575 mm
	4300 mm	2650 mm	100 mm	4775 mm
Tek kademeli asansör ZZ	2500 mm	1700 mm	1225 mm	2975 mm
	2900 mm	1900 mm	1425 mm	3375 mm
	3200 mm	2050 mm	1575 mm	3675 mm
	3600 mm	2250 mm	1775 mm	4075 mm
	4100 mm	2500 mm	2025 mm	4575 mm
	4300 mm	2600 mm	2125 mm	4775 mm
Üç kademeli asansör DZ	4090 mm	1845 mm	1338 mm	4597 mm
	4300 mm	1915 mm	1408 mm	4807 mm
	4700 mm	2050 mm	1543 mm	5207 mm

VDI tablosu

Durum: 06/2024

İşaret	1.1	Üretici (kısa ad)			Jungheinrich
	1.2	Üreticinin tip tanımlaması			EJC 112z
	1.3	Tahrik			Elektrikli
	1.4	Kullanım			Yaya
	1.5	Kapasite / yük	Q	kg	1200
	1.5.1	Nominal kapasite/yüklü asansör kaldırması	Q	kg	1200
	1.5.2	Nominal kapasite/yüklü denge tekeri kaldırmasında	Q	kg	2000
	1.6	Yük merkezi	c	mm	600
	1.8	Yük mesafesi	x	mm	910
	1.9	Dingil mesafesi	y	mm	1502
Ağırlıklar	2.1.1	Ölü ağırlık (pil dahil)		kg	980
	2.2	Yük ileride/geride aks yükü		kg	965 / 1215
	2.3	İleri/geri konumda aks yükü - yüksüz		kg	707 / 273
Tekerlekler / Süspansiyon	3.1	Lastikler			Poliüretan (PU)
	3.2	Lastik ölçüsü, ön			Ø 230 x 70
	3.3	Lastik ölçüsü, arka			Ø 85 x 95 /75
	3.4	İlave tekerlekler			Ø 140 x 54
	3.5	Ön/arka teker adeti (x = tahrikli)			1x + 1/2
	3.6	Dingil mesafesi, ön	b10	mm	507
	3.7	Dingil mesafesi, arka	b11	mm	415
Sürüş tahriki/kaldırma düzeneği	4.2	Asansörün kapalı yüksekliği (h1)	h1	mm	1950
	4.3	Serbest kaldırma (h2)	h2	mm	100
	4.4	Kaldırma yüksekliği (h3)	h3	mm	2880
	4.5	Asansörün açık yüksekliği (h4)	h4	mm	3375
	4.6	Başlangıç kaldırması (Initial lift)	h5	mm	122
	4.9	Yaya kumandası yüksekliği sürüş konumunda min./maks.	h14	mm	850 / 1305
	4.15	İndirilmiş yükseklik	h13	mm	90
	4.19	Toplam uzunluk	l1	mm	1933
	4.20	Çatal sırtı dahil uzunluk	l2	mm	783
	4.21.1	Toplam genişlik	b1	mm	800
	4.22	Çatal ölçüleri	s/e/l	mm	56 x 185 x 1150
	4.25	Çatalların dıştan dışa genişliği	b5	mm	570
	4.32	Merkezi dingilin yerden yüksekliği	m2	mm	20
	4.34.1	Çalışma koridoru genişliği (1000 x 1200 yatay palet)	Ast	mm	2168
	4.34.2	Çalışma koridoru genişliği (800x1200 dikey palet)	Ast	mm	2267
4.35	Dönüş yarıçapı	Wa	mm	1728	
Performans verileri	5.1	Yüklü / yüksüz sürüş hızı		km/h	6 / 6
	5.2	Yüklü/yüksüz kaldırma hızı		m/s	0,18 / 0,29
	5.3	Yüklü/yüksüz indirme hızı		m/s	0,49 / 0,39
	5.8	Yüklü / yüksüz maksimum tırmanma kabiliyeti		%	8 / 16
	5.10	İşletme freni			rejeneratif
Elektrik motoru / Elektronik	6.1	Sürüş motoru, performans S2 60 dk		kW	1
	6.2	Kaldırma motoru performansı, S3		kW	3
	6.3	DIN 43531/35/36 uyarınca akü			A
	6.4	Akü gerilimi / Nominal kapasite		V / Ah	24 / 200
	6.5	Akü ağırlığı		kg	185
	6.6	VDI döngüsüne göre enerji tüketimi		kWh/h	0

	6.6.1	EN dögüsüne göre enerji tüketimi	kWh/h	0,66
	6.6.2	CO2, EN16796 standartları ile uyumlu	kg/h	0,4
Diğer	8.1	Sürüş kontrol tipi		AC
	10.7	EN12053'e göre ses basıncı seviyesi, sürücü borusu	dB (A)	64
- VDI 2198 uyarınca bu teknik doküman sadece standart cihazın teknik değerlerini belirtir. Farklı lastikler, asansörler, ek donanımlar vs. başka değerler oluşturabilir.				

Akü bölümü S üstten akü değişimi, ZT2900 asansör, 200 Ah akü için değerler, destek ayakları kaldırılmış.

- VDI no. 1.5: çift katlı kullanımda (opsiyonel): asansör kaldırması maks. 0,6 t / toplam yük maks. 2,0 t.
- VDI no. 1.5.1: çift katlı kullanımda (opsiyonel): asansör kaldırması maks. 0,6 t / toplam yük maks. 2,0 t.
- VDI no. 1.5.2: çift katlı kullanımda (opsiyonel): asansör kaldırması maks. 0,6 t / toplam yük maks. 2,0 t.
- VDI no. 1.8: DZ asansöründe: x - 42 mm. indirilmiş destek ayaklarında: x + 54 mm.
- VDI no. 1.9: M üstten akü değişimi veya M lityum iyon akü bölümünde: y + 69 mm. İndirilmiş destek ayaklarında: y + 54 mm.
- VDI no. 4.19: DZ asansöründe: l1 + 42 mm, M üstten akü değişimi veya M lityum iyon akü bölümünde: l1 + 69 mm.
- VDI no. 4.20: DZ asansöründe: l2 + 42 mm, M üstten akü değişimi veya M lityum iyon akü bölümünde: l2 + 69 mm.
- VDI no. 4.34.1: M üstten akü değişimi veya M lityum iyon akü bölümünde: çalışma koridoru genişliği + 69 mm. VDI uyarınca çapraz: + 368 mm. DZ asansöründe: çalışma koridoru genişliği + 42 mm.
- VDI no. 4.34.2: M üstten akü değişimi veya M lityum iyon akü bölümünde: çalışma koridoru genişliği + 69 mm. VDI uyarınca çapraz: + 204 mm. DZ asansöründe: çalışma koridoru genişliği + 42 mm.
- VDI no. 4.35: M üstten akü değişimi veya M lityum iyon akü bölümünde: Wa + 69 mm. indirilmiş destek ayaklarında: Wa + 54 mm.
- VDI no. 5.8: tablodaki değerler nominal yük (1.5) için geçerlidir. Destek ayağı kaldırmasında (1.5.2) maksimum yükte: yüklü maks. tırmanma kabiliyeti = %5.
- VDI no. 6.2: S3 %6 durumunda.

Jungheinrich İstif Makinaları San. ve Tic. Ltd. Şti.

Ekşiođlu Mahallesi
Yeni Şile Otoban Yolu Üzeri
Şehitler Caddesi No:47
34794 Alemdađ – İstanbul
Tel. 0216 430 0 800 pbx
Faks 0216 312 47 08
Santral 444 JUNG(5864)

info@jungheinrich.com.tr
www.jungheinrich.com.tr

Norderstedt, Moosburg ve
Landsberg'deki Alman üretim tesislerimiz
ve Kaltenkirchen'deki yedek parça
merkezimiz sertifikalıdır. ISO 9001
ISO 14001

Jungheinrich koridor araçları, Avrupa
güvenlik yönetmeliklerine uygundur.



JUNGHEINRICH